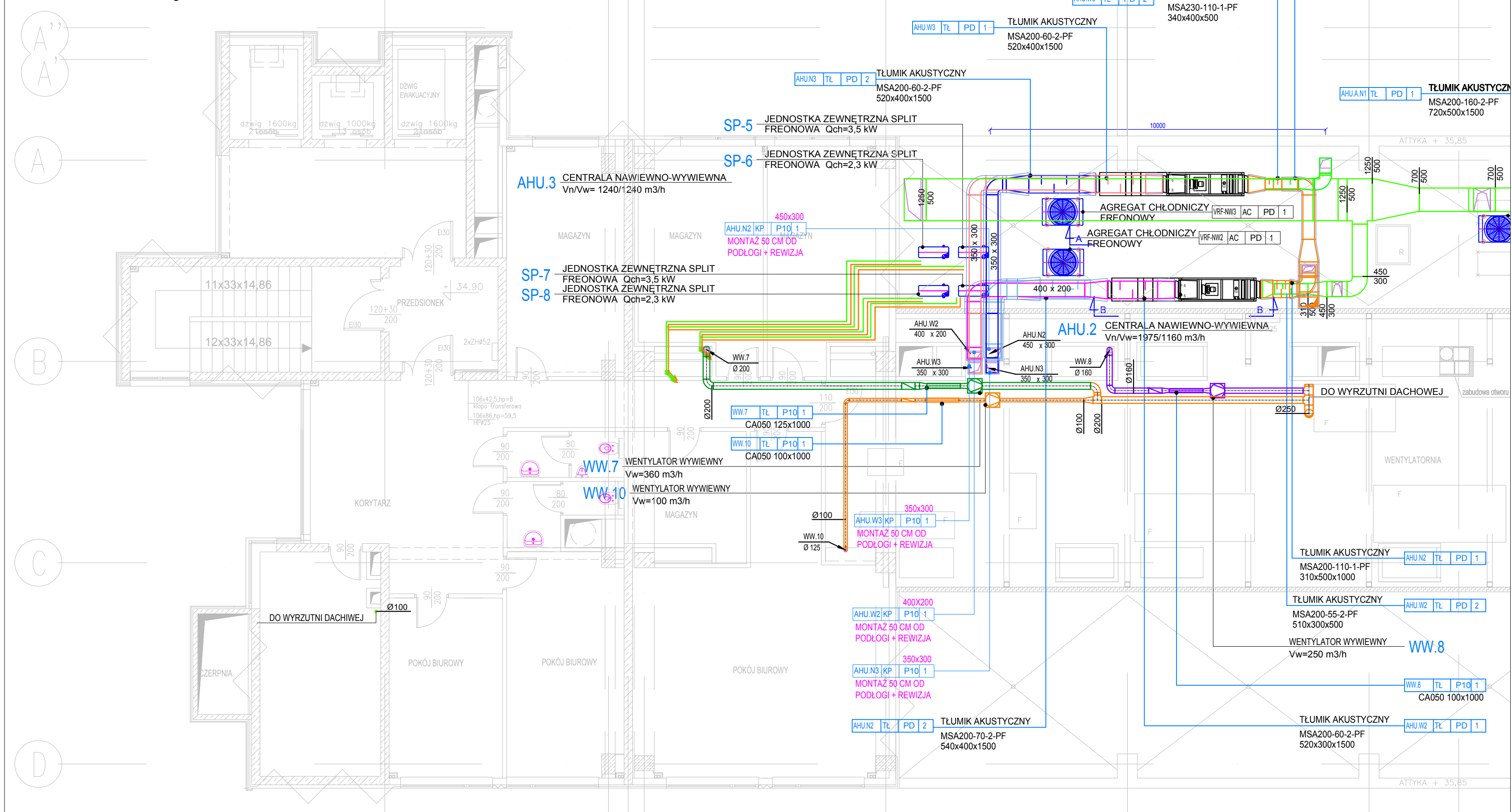


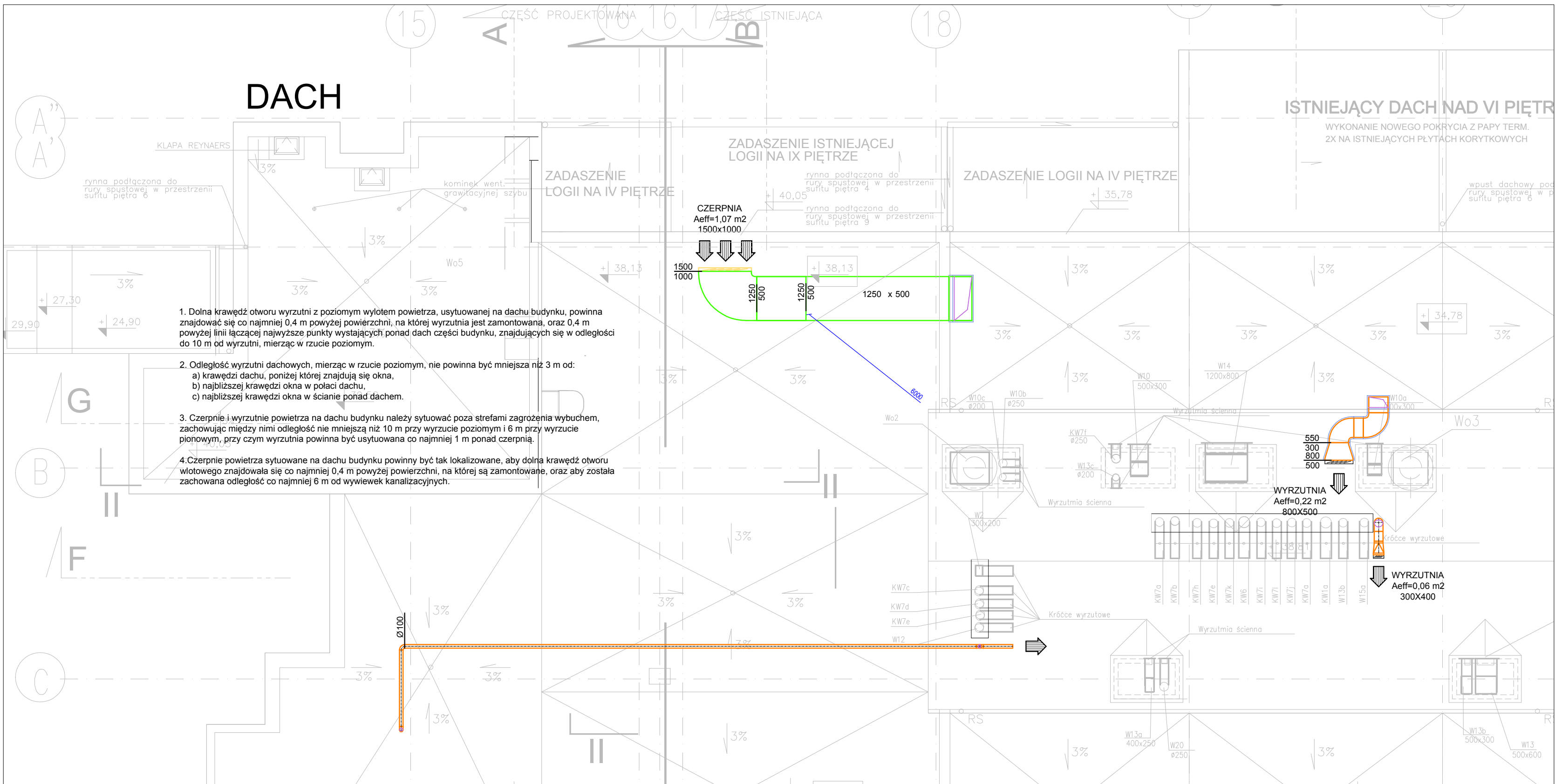
X PIĘTRO/DACH



LEGENDA:

| | |
|--|--|
| | KANAL WENTYLACYJNY BLASZANY O PRZĘKROJU PROSTOKĄTNYM |
| | KANAL WENTYLACYJNY BLASZANY O PRZĘKROJU OKRĄGLYM |
| | KANAL WENTYLACYJNY TYPU FLEX |
| | KŁAPA POŻAROWA Z SIŁOWNIKIEM NORMALNIE OTWARTA, WYPOSAŻONA W DWA WSKA. NIKI KRANCOWE |
| | PRZEPUSTNICA |
| | TŁUMIK AKUSTYCZNY DLA KANAŁÓW OKRĄGLYCH |
| | TŁUMIK AKUSTYCZNY DLA KANAŁÓW PROSTOKĄTNYCH |
| | WENTYLATOR DACHOWY |
| | WENTYLATOR KANAŁOWY |
| | DLQ300x300 — TYP ZAWORU |
| | ANEMOSTAT NAWIEWNY / WYWIEWNY |
| | IŁOŚĆ POWIETRZA PRZEPŁYWAJĄCEGO PRZEZ URZĄDZENIE |
| | TYP ZAWORU |
| | ZAWÓR NAWIEWNY / WYWIEWNY |
| | IŁOŚĆ POWIETRZA PRZEPŁYWAJĄCEGO PRZEZ URZĄDZENIE |
| | INSTALACJA SPLIT |
| | JEDNOSTKA ZEWNĘTRZNA |
| | JEDNOSTKA WEWNĘTRZNA |
| | PRZEWODY INSTALACJI CHŁODU (VRV) - ZASILANIE I POWRÓT |
| | — SIEDNICA PRZEWODU GAZ / CIECZ |
| | TERMOSTAT |
| | PRZEWÓD (PION) SKIEROWANY W GÓRĘ |
| | PRZEWÓD (PION) SKIEROWANY W DÓŁ |
| | ETYKIETKA OPISUJĄCA URZĄDZENIE |
| | PARAMETRY URZĄDZENIA |
| | NUMER PORZĄDKOWY |
| | LOKALIZACJA URZĄDZENIA |
| | PARAMETRY URZĄDZENIA |
| | SYSTEM |
| | OPIS RZĘDNYCH KANAŁÓW WENTYLACYJNYCH |
| | RZĘDNA OSI KANAŁU |
| | RZĘDNA SPODU KANAŁU |
| | IZOLACJA, gr. 40 mm |

DACH



- Dolna krawędź otworu wyrzutni z poziomym wylotem powietrza, usytuowanej na dachu budynku, powinna znajdować się co najmniej 0,4 m powyżej powierzchni, na której wyrzutnia jest zamontowana, oraz 0,4 m powyżej linii łączącej najwyższe punkty wystających ponad dach części budynku, znajdujących się w odległości do 10 m od wyrzutni, mierząc w rzucie poziomym.
- Odległość wyrzutni dachowych, mierząc w rzucie poziomym, nie powinna być mniejsza niż 3 m od:
a) krawędzi dachu, poniżej której znajdują się okna,
b) najbliższej krawędzi okna w połaci dachu,
c) najbliższej krawędzi okna w ścianie ponad dachem.
- Czerpnie i wyrzutnie powietrza na dachu budynku należy sytuować poza strefami zagrożenia wybuchem, zachowując między nimi odległość nie mniejszą niż 10 m przy wyrzucie poziomym i 6 m przy wyrzucie pionowym, przy czym wyrzutnia powinna być usytuowana co najmniej 1 m ponad czerpnię.
- Czerpnie powietrza sytuowane na dachu budynku powinny być tak lokalizowane, aby dolna krawędź otworu wlotowego znajdowała się co najmniej 0,4 m powyżej powierzchni, na której są zamontowane, oraz aby została zachowana odległość co najmniej 6 m od wywiewek kanalizacyjnych.

PB PROBUD 1

Tadeusz Pawłowski

ul. Warszawska 18, 05-090 Raszyn, Dawidy

Nazwa inwestycji: PRZEBUDOWA POMIESZCZEŃ IX PIĘTRA W BUDYNKU PAWILONU GŁÓWNEGO W CENTRALNYM SZPITALU KLINICZNYM MSWiA W WARSZAWIE II ETAP PODODDZIAŁ CHOROŚ WEWNĘTRZNYCH KATEGORIA OBIEKTU XI

PROJEKT WYKONAWCZY. ETAP II.

Inwestor: Centralny Szpital Kliniczny MSWiA w Warszawie 02-507 Warszawa, ul. Wołoska 137

INSTALACJA WENTYLACJI MECHANICZNEJ RZUT X PIĘTRA/DACH

Skala: 1:100 Numer rysunku: W2.2

Oprowadził: Andrzej Detka upr. MAZ/0508/POOS/06 Aleksandra Roszuk

Sprawił: Radosław Misztal upr. LUB/0048/POOS/09

Warszawa, październik 2017